

# ALLEGATO "D"

**Comune di Tolentino**  
Provincia di MC

## PLANIMETRIA DI CANTIERE

tavole esecutive di progetto

**OGGETTO:** Fornitura e posa in opera per la realizzazione di un nuovo impianto di selezione da raccolta differenziata presso COSMARI S.r.l.  
**COMMITTENTE:** COSMARI S.R.L.  
**CANTIERE:** Località Piane del Chienti, Tolentino (MC)

Tolentino, 01/09/2017

**IL COORDINATORE DELLA SICUREZZA**

  
(Ingegnere PANEPINTO ANTONINO)

*per presa visione*

**IL COMMITTENTE**

(COSMARI S.R.L.)



**Vartema Srl**

Via Roma, 12 - 33044 Manzano (UD)

Tel. 0432 16 36 612 [info@vartema.it](mailto:info@vartema.it)

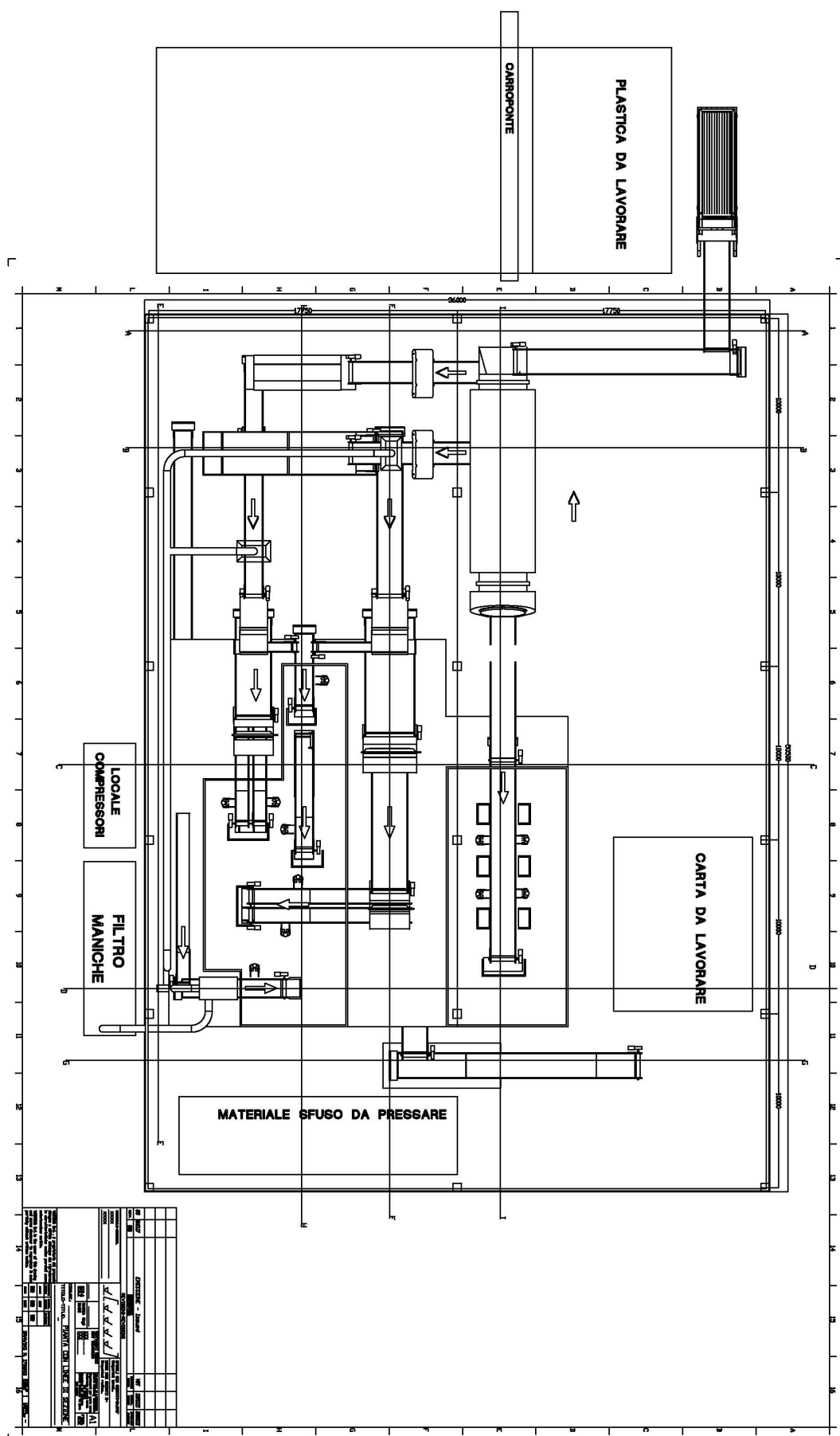
[www.vartema.it](http://www.vartema.it)

CerTus by Guido Cianciulli - Copyright ACCA software S.p.A.

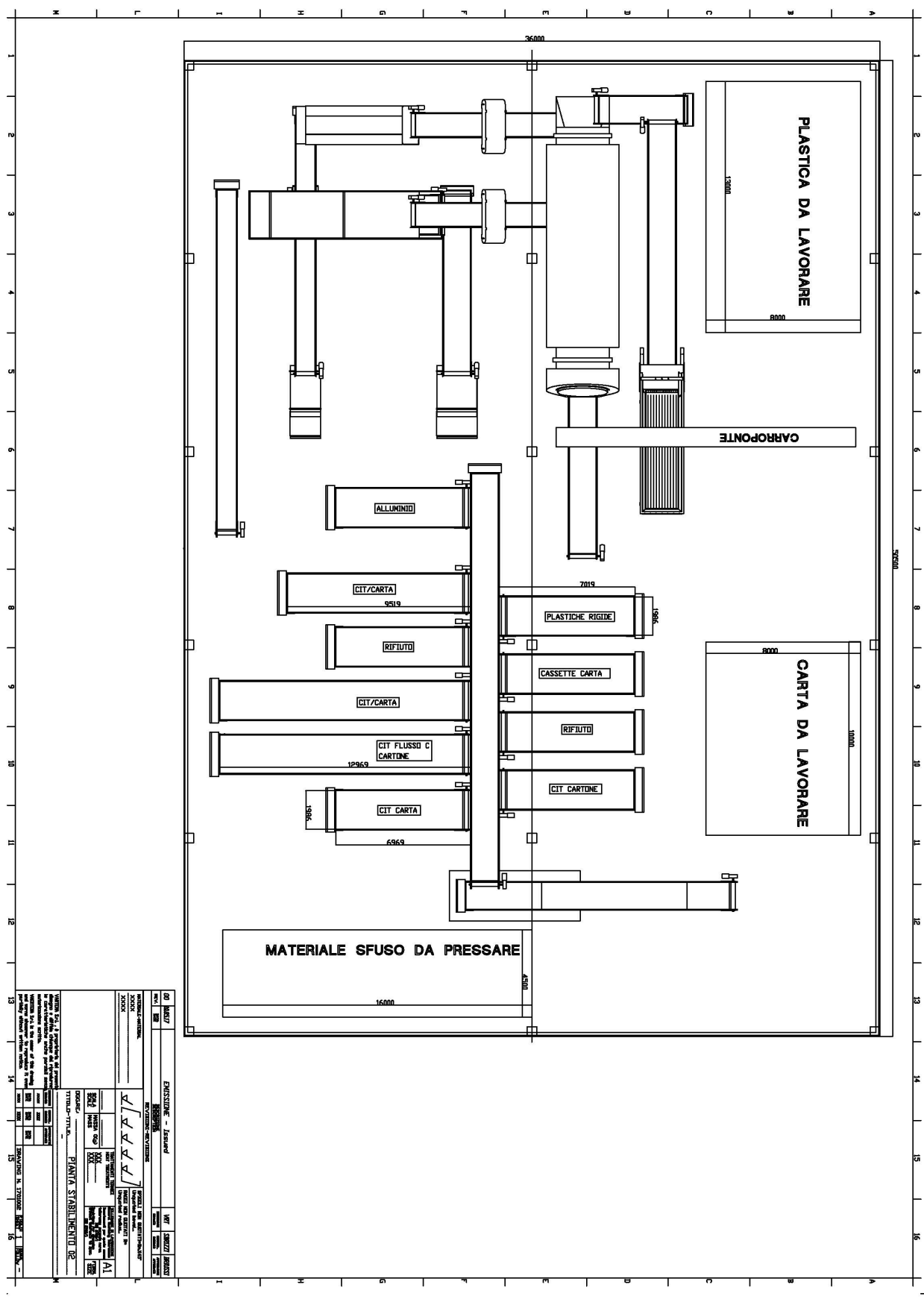
## LOCALIZZAZIONE AREA COSMARI S.R.L.



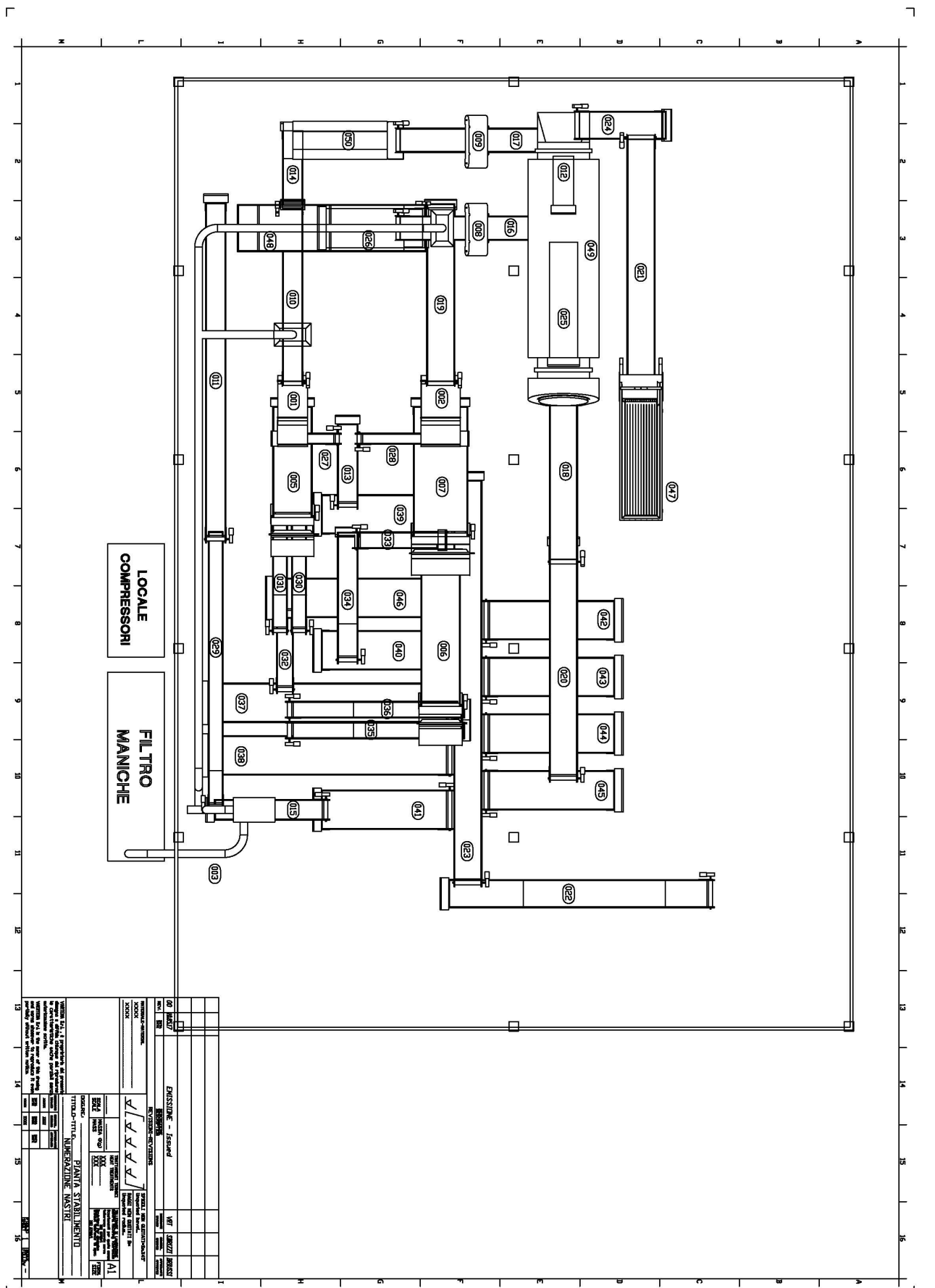
## PIANTA IMPIANTO CON SEZIONI



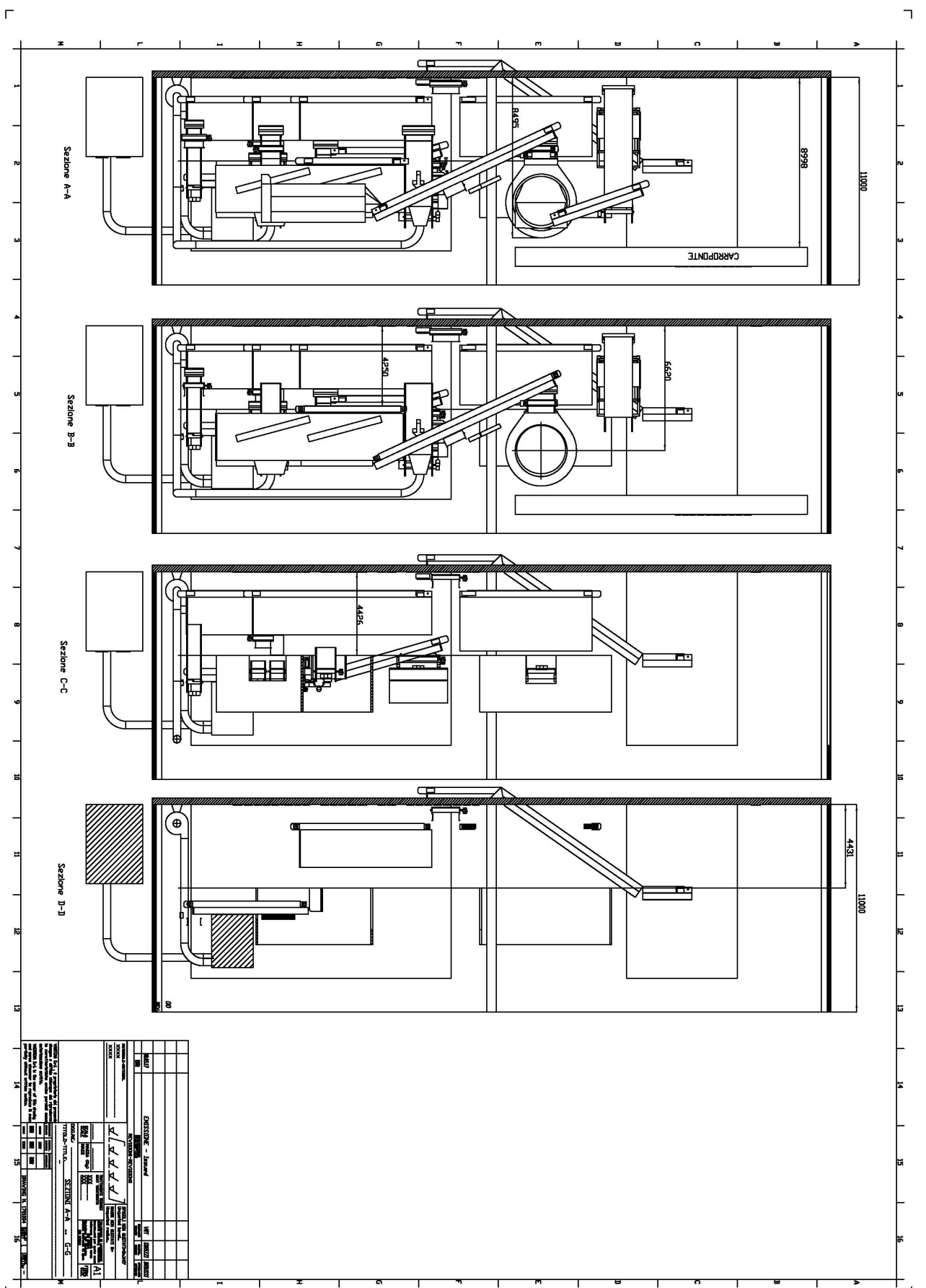
PIANTA IMPIANTO 02



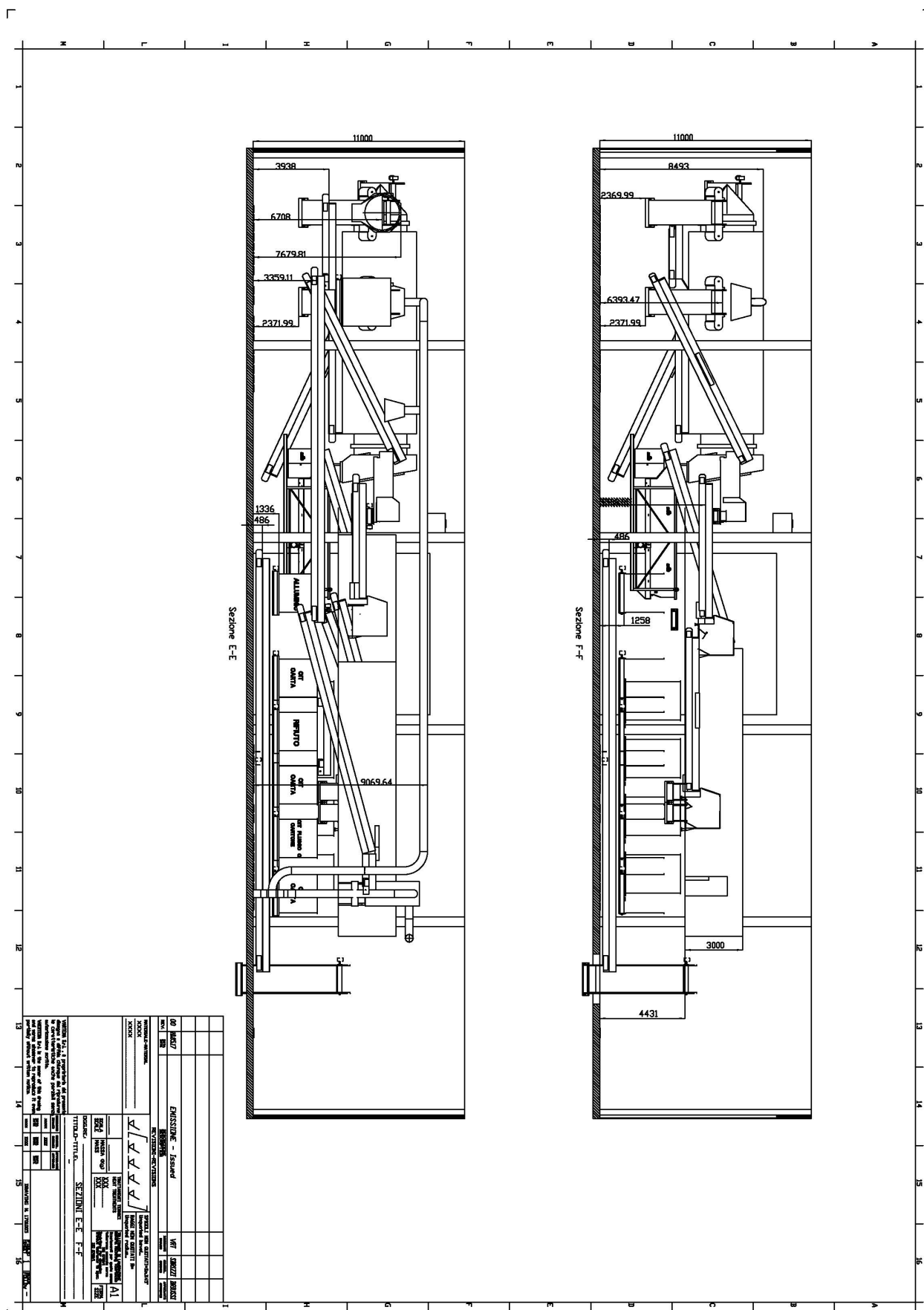
## PIANTA NUMERAZIONE NASTRI



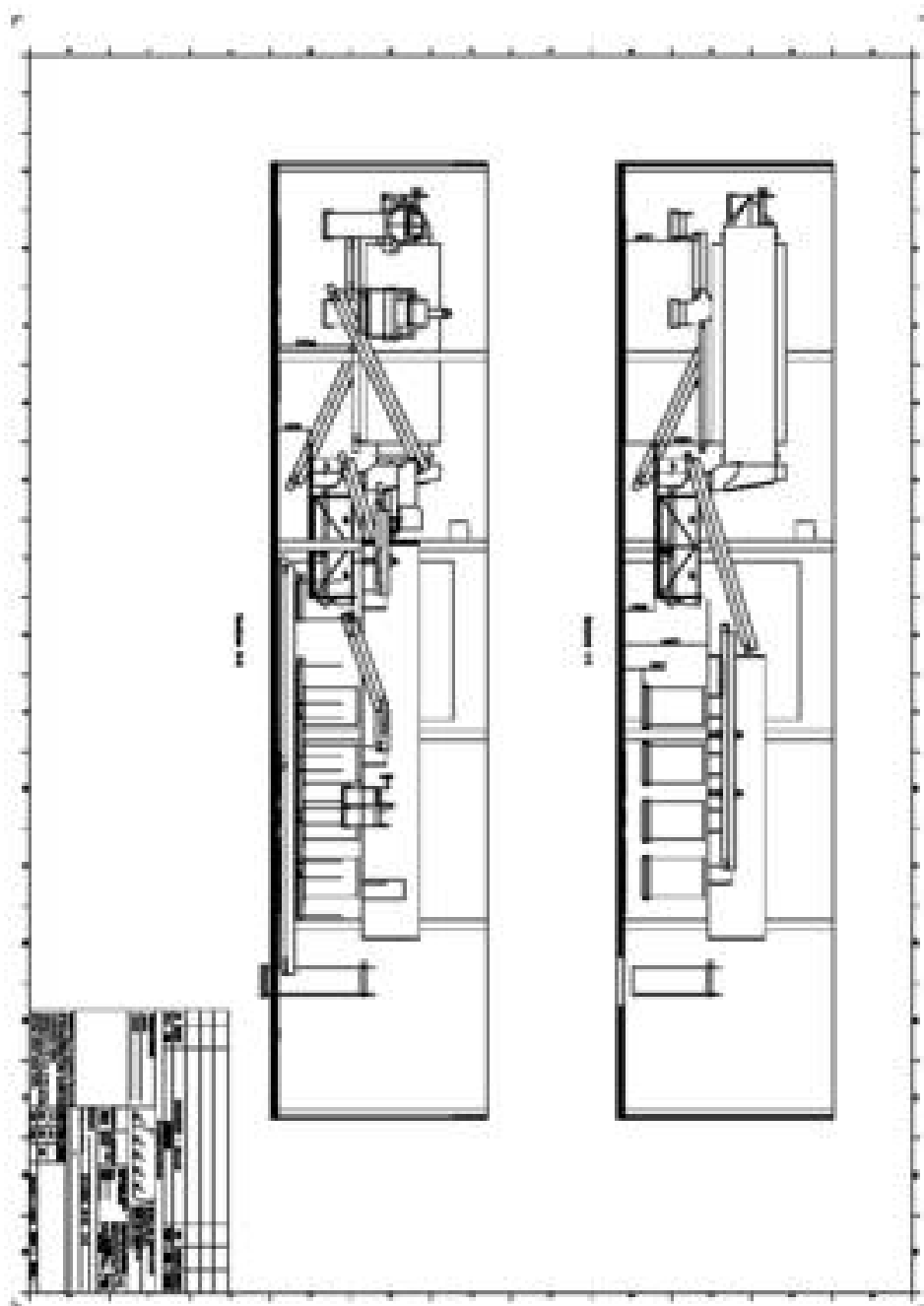
**SEZIONI A-A.B-B.C-C.D-D**



## SEZIONI E-E.F-F

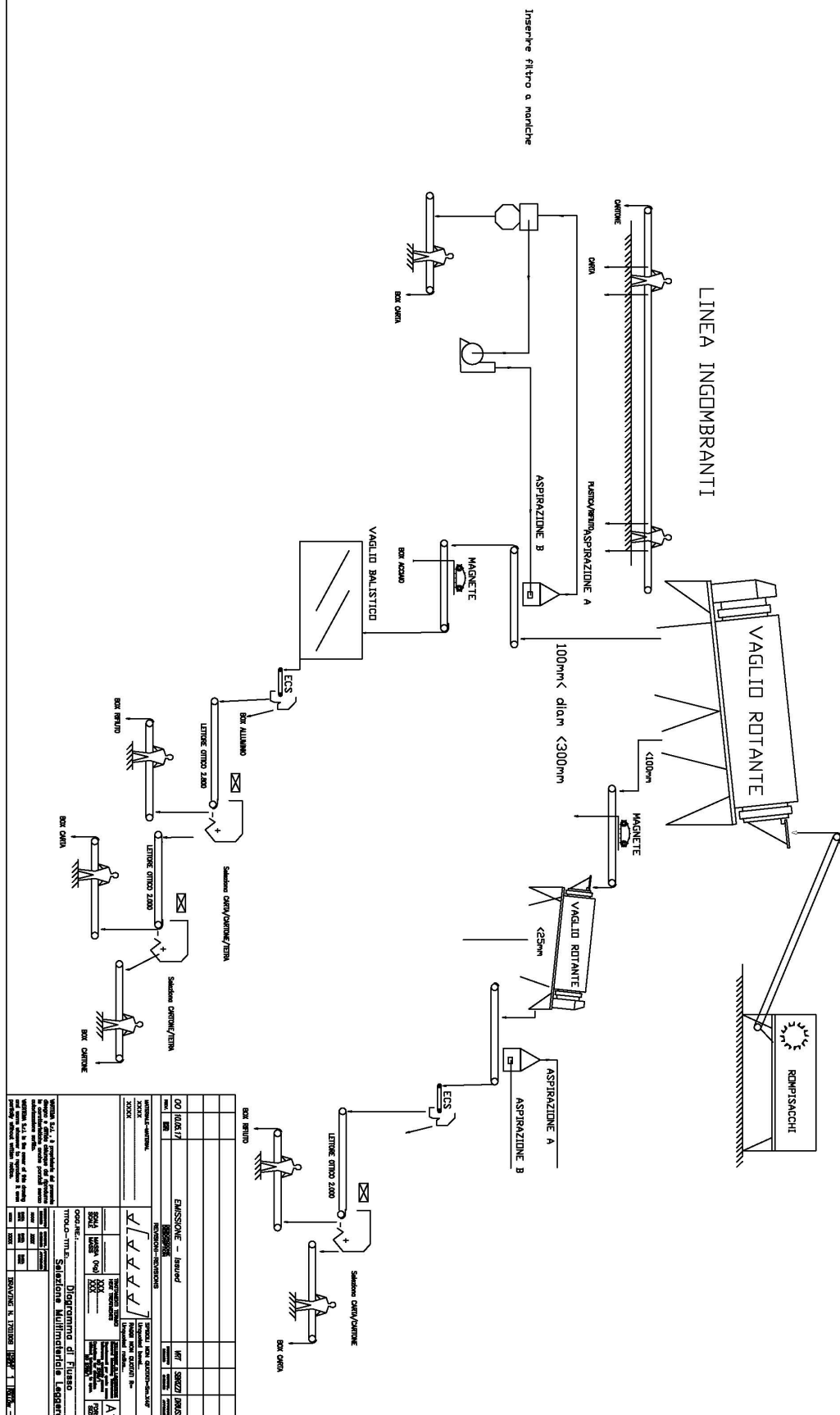


## SEZIONI H-H.I-I





FLUSSO SELEZIONE CARTA/CARTONE



# DIAGRAMMA DI FLUSSO MULTIMATERIALE LEGGERO

## FLUSSO SELEZIONE MULTIMATERIALE LEGGERO

